

Sowel ソウエルクラブおきなわ

「かなたラソ沖縄」の利用料金
ソウエルクラブカード提示で
15%OFF

ソウエルクラブおきなわでは、「かなたラソ沖縄」利用500円券をこれまで発行し、会員の皆様にお配りしていましたが、この度、利用制度を改正しソウエルクラブカード提示のみで一般料金より15%OFFで利用できるようになりました。

会員は受付時にカードを提示すると、会員とその同居家族が会員割引料金の適用を受けられます。

利用料金 (2F バーデゾーン)

区分	一般料金	Sowelクラブ 会員料金
大人	2,000円	1,700円
小人 (3才~15才 中学生)	1,000円	850円

※ただし、タオル代別途。

ソウエルクラブへの加入申し込み・お問合せ先
福利厚生センター沖縄事務局(担当:大城)
電話:098-882-5703

PC操作の「いろは」を習得 「パソコン講習会」に53名受講

ソウエルクラブおきなわでは会員の皆様にパソコンの技術を習得し、活用していただくため、9月29、30日(ホームページ作成初級編)10月6、7日(Excel、Access作成初級編)の合計4日間パソコン講習会を開催しました。

「法人のホームページを立ち上げたい」また、「パソコンを使用して業務に活かしたいがなかなか触れる機会がない」ということでお申込みの中から抽選で選ばれた53人の会員が受講しました。

受講者からは「自己流で所々しかわからなかったが、どうしてこうなるのか等の説明をして頂き大変勉強になりました」、「親切丁寧で、すぐに業務に活用できそうなポイントを教わることができたのでとても良かった」などの声があり、たいへん実りの多い講習会でした。



福祉の仕事に興味をもっている方や福祉の仕事に就職しようとする方を対象にした「福祉の就職総合フェア2005」が、9月21日(水)に沖縄コンベンションセンター会議場で開催されました。

社会福祉施設・団体等の職員との直接面談、福祉の職場や各種資格の情報提供、沖縄県福祉人材研修センターへの登録など県内外各地から約400人の参加がありました。

老人福祉施設・身体障害者施設・知的障害者施設・保育園などが参加した事業所施設団体コーナーにおいては、採用を前提とした求人面談を行いました。参加者からは面接者に「職場

沖縄県福祉人材研修センターだより
福祉の職場説明・面接会「福祉の就職総合フェア2005」に約400名が参加
次回は2/8に開催予定

の雰囲気や、求められる人材とは」といった質疑応答が交わられていました。

沖縄県介護福祉士会など6団体の「福祉関連職能団体コーナー」では、資格の取得方法、就職先、実際の業務内容等の情報提供がありました。

また、総合相談コーナーにおいては、沖縄県看護協会、那覇公共職業安定所、沖縄公共職業安定所、沖縄県福祉人材研修センター、名護市福祉人材バンクによる求人情報、福祉の資格取得のための情報提供などがありました。

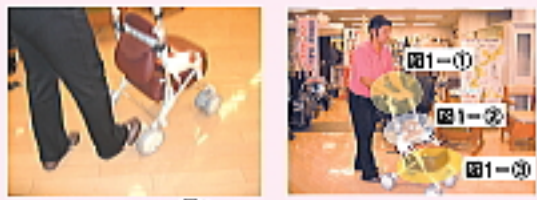
参加者からは「いろいろな施設や団体の方から意見や就職活動についてのアドバイスを聞くことができ勉強になった」ととてもわかりやすい説明で就職への意欲が湧いてきました。また、「など多くの意見がありました。福祉の職場面接会は来年の2月8日(水)にも開催する予定です。これは、福祉の職場に就職を希望する人はもちろん、今年度3月に卒業を控えた学生に対しても就職活動の機会となるので、多くの一般、学生の方また、事業所に参加してもらいたいと思います。」

はあとふるケア

歩行補助車(シルバーカー)をみてみましょう。

1. シルバーカーを使うってどういうこと?
 (1) 歩くときに、荷物が重くなって、足・腰に重さを感じる。
 (2) 歩くときに、バランスを崩しやすくなった。
 (3) 杖では、不安定になった。
 などと感じるようになったら、無理せず、シルバーカーの使用を検討してみてください。転倒によって骨折が起こりうることも考えられ、それにより、歩行能力の低下につながる危険性が考えられるからです。

2. 使い方



- (1) ハンドル(押し手の高さ・図1-①)の調整
 ① 胸を真つすぐに下ろし、肘を約45度程度に軽くまげた時につかめる高さ。
- (2) 足元に注意(歩くときにシルバーカーの後輪につま先があたる・図2)
 ① 後輪上、後輪軸につま先があたりケガをすることが予想されます。できる限り利用される方がお試しを体験して下さい。(歩行状態とシルバーカーの構造を覚えて下さい)
- (3) 車重が重くなるもの・できないもの(図1-②)があります
 ① できるもの(図1-①)の調整
 ア、座面の広さは大きいがクッション性は優れているのか?
 イ、ブレーキがしっかりかかるのか?
 ウ、立ち上がりを考えて実際に試す。
- (4) 取組む
 ① 種類によって収納スペースが小さくさまざまです

必ず注意
歩行車は歩行の補助として第一に考え、重い物などの荷物を運ぶ機能は第二の考えとして使用することが望ましいです。

沖縄県介護実習普及センター ☎(098)882-1484

キーワードTOPICS

パート・非常勤...
有給休暇が必要です!

労働日数・労働時間が正職員に比べて短い労働者も、日数は減りますが、年次有給休暇を取得できます。(週30時間以上又は週5日以上の労働者は通常の労働者(40時間勤務)と同様の扱いになります。)

○パートタイマー労働者等(週の所定労働日数が30時間未満の者)に対する年次休暇の比例付与日数

週所定労働日数	1年間の所定労働日数	年 数							
		6月	1年6月	2年6月	3年6月	4年6月	5年6月	6年6月以上	
4日	169~216日	7日	8日	9日	10日	12日	13日	15日	
3日	121~168日	5日	6日	6日	7日	9日	10日	11日	
2日	73~120日	3日	4日	4日	5日	6日	6日	7日	
1日	46~72日	1日	2日	2日	2日	3日	3日	3日	

(労働基準法以上の有給休暇を付与することは何ら問題ありません)
 ※詳しくは沖縄労働局863-4353または、お近くの労働基準監督署にお問合せください。